

СОГЛАСОВАНО Начальник управления молодежной и спорта Администрации города Юрги А.А. Нефедов « 07 » 20 21 г.	СОГЛАСОВАНО Председатель ЮГО ООО ВОИ А.А. Денисенко « 07 » 20 21 г.	УТВЕРЖДАЮ Директор МБУ «Физкультурно- спортивный центр» города Юрги А.В. Трофименко « 07 » 20 21 г.
---	---	---

ПАСПОРТ ДОСТУПНОСТИ № 4.8/2022

объекта социальной инфраструктуры (ОСИ)

1. Общие сведения об объекте

- 1.1. Наименование (вид) объекта объект физической культуры и спорта
- 1.2. Адрес объекта 652050 Кемеровская область, г. Юрга, ул. Московская, 38, кв. 3.
- 1.3. Сведения о размещении объекта
- отдельно стоящее здание жилой дом этажей 4
 - часть здания на первом этаже, 89,1 кв. м
 - наличие прилегающего земельного участка (да, нет); нет кв. м
- 1.4. Год постройки здания 1960, последнего капитального ремонта 2012
- 1.5. Дата предстоящих плановых ремонтных работ: текущего 2030 г., капитального нет
- сведения об организации, расположенной на объекте**
- 1.6. Название организации (учреждения) (полное юридическое наименование - согласно Уставу, краткое наименование) Муниципальное бюджетное учреждение «Физкультурно-спортивный центр» г. Юрги, МБУ «ФСЦ» г. Юрги
- 1.7. Юридический адрес организации (учреждения) 652050, Кемеровская область-Кузбасс, г. Юрга, ул. Московская, 38, кв. №3
- 1.8. Основание для пользования объектом (оперативное управление, аренда, собственность) оперативное управление
- 1.9. Форма собственности (государственная, негосударственная) государственная
- 1.10. Территориальная принадлежность (федеральная, региональная, муниципальная) муниципальная
- 1.11. Вышестоящая организация (наименование) Управление молодежной политики и спорта Администрации города Юрги

1.12. Адрес вышестоящей организации, другие координаты 652050, Кемеровская область-Кузбасс, г. Юрга, пр. Победы, 13, телефон: 8 (38451)4-70-04, 8 (38451) 4-70-39

2. Характеристика деятельности организации на объекте (по обслуживанию населения)

2.1. Сфера деятельности (здравоохранение, образование, социальная защита, физическая культура и спорт, культура, связь и информация, транспорт, жилой фонд, потребительский рынок и сфера услуг, другое)

физическая культура и спорт

Форма оказания услуг: (на объекте, с длительным пребыванием, в т.ч. проживанием, на дому, дистанционно) на объекте

2.4. Категории обслуживаемого населения по возрасту: (дети, взрослые трудоспособного возраста, пожилые; все возрастные категории) все возрастные категории

2.5. Категории обслуживаемых инвалидов: инвалиды, передвигающиеся на коляске, инвалиды с нарушениями опорно-двигательного аппарата; нарушениями зрения, нарушениями слуха, нарушениями умственного развития Нет по состоянию на 11.04.2022г.

2.6. Плановая мощность: посещаемость (количество обслуживаемых в день), вместимость, пропускная способность до 30 человек

2.7. Участие в исполнении ИПР инвалида, ребенка-инвалида (да, нет) нет

3. Состояние доступности объекта

3.1. Путь следования к объекту пассажирским транспортом (описать маршрут движения с использованием пассажирского транспорта) от остановок пассажирского транспорта города Юрги до остановки «Сбербанк», № автобусов и маршрутных транспортных средств №6, № 36

наличие адаптированного пассажирского транспорта к объекту имеется

3.2. Путь к объекту от ближайшей остановки пассажирского транспорта:

3.2.1. расстояние до объекта от остановки транспорта 250 м

3.2.2. время движения (пешком) 5 мин.

3.2.3. наличие выделенного от проезжей части пешеходного пути (да, нет) да

3.2.4. Перекрестки: регулируемые с таймером

3.2.5. Информация на пути следования к объекту: (акустическая, тактильная, визуальная)

3.2.6. Перепады высоты на пути: есть.)

Их обустройство для инвалидов на коляске: нет

3.3. Организация доступности объекта для инвалидов - форма обслуживания

<*>

N п/п	Категория инвалидов (вид нарушения)	Вариант организации доступности объекта (формы обслуживания) <*>
1	Все категории инвалидов и МГН	
	в том числе инвалиды:	
2	передвигающиеся на креслах-колясках	ВНД
3	с нарушениями опорно-двигательного аппарата	ДУ
4	с нарушениями зрения	ДУ
5	с нарушениями слуха	ДУ
6	с нарушениями умственного развития	А

<*> Указывается один из вариантов: "А", "Б", "ДУ", "ВНД".

3.4. Состояние доступности основных структурно-функциональных зон

N п/п	Основные структурно-функциональные зоны	Состояние доступности, в том числе для основных категорий инвалидов <***>
1	Территория, прилегающая к зданию (участок)	
2	Вход (входы) в здание	ВНД (К), ДЧ-И (С, Г, О), ДП-И (У)
3	Путь (пути) движения внутри здания (в т.ч. пути эвакуации)	ВНД (К), ДЧ-И (О, С, Г), ДП-И (У),
4	Зона целевого назначения здания (целевого посещения объекта)	ВНД (К), ДП-И (Г, У, О, С)
5	Санитарно-гигиенические помещения	ВДН (К), ДУ (О), ДП-И (Г, С, У)
6	Система информации и связи (на всех зонах)	ВДН (К), ДП (О, У); ДП-И (Г, С).
7	Пути движения к объекту (от остановки транспорта)	ДП-И (К, О, С, Г, У)

<***> Указывается: ДП-В - доступно полностью всем; ДП-И (К, О, С, Г, У) - доступно полностью избирательно (указать категории инвалидов); ДЧ-В - доступно частично всем; ДЧ-И (К, О, С, Г, У) - доступно частично избирательно (указать категории инвалидов); ДУ - доступно условно, ВНД - временно недоступно.

3.5. Итоговое заключение о состоянии доступности ОСИ:

2. ВНД (К), ДЧ-И (С, Г, О), ДП-И (У), установить контрастную разметку на лестнице.

На входе в учреждение присутствует тактильная информация об учреждении (установлена табличка на языке Брайля и написанная выпуклым шрифтом).

3. ВНД (К), ДЧ-И (О, С, Г), ДП-И (У), текущий ремонт, технические решения невозможны-организация альтернативной формы обслуживания.

4. ВНД (К), ДП-И (Г, У, О, С);

5. ВДН (К), ДУ (О), ДП-И (Г, С, У), установка опорных поручней, кнопки вызова, тактильных обозначений.

6. ВДН (К), ДП (О, У); ДП-И (Г, С). Необходимо оборудование системой информирования на языке Брайля, акустической системой информирования

7. ДП-И (К,О,С,Г,У)

4. Управленческое решение

4.1. Рекомендации по адаптации основных структурных элементов объекта

№ п/п	Основные функциональные зоны объекта	структурно-Рекомендации по адаптации объекта (вид работы) <*>
1	Территория, прилегающая к зданию (участок)	
2	Вход (входы) в здание	Текущий ремонт. Технические решения невозможны-организация альтернативной формы обслуживания для отдельных категорий инвалидов.
3	Путь (пути) движения внутри здания (в т.ч. пути эвакуации)	Текущий ремонт. Технические решения невозможны-организация альтернативной формы обслуживания для отдельных категорий инвалидов.
4	Зона целевого назначения здания (целевого посещения объекта)	Не нуждается
5	Санитарно-гигиенические помещения	Текущий ремонт
6	Система информации на объекте (на всех зонах)	Текущий ремонт
7	Пути движения к объекту (от остановки транспорта)	ДП-В
8	Все зоны и участки	Текущий ремонт

<*> Указывается один из вариантов (видов работ): не нуждается; ремонт (текущий, капитальный); индивидуальное решение с ТСР; технические решения невозможны - организация альтернативной формы обслуживания.

4.2. Период проведения работ до 2030 года.

в рамках исполнения Плана мероприятий МБУ «Физкультурно-спортивный центр» г. Юрги» по поэтапному повышению уровня доступности для инвалидов и предоставляемых услуг («дорожная карта» объекта)

(указывается наименование документа: программы, плана)

4.3. Ожидаемый результат (по состоянию доступности) после выполнения работ по адаптации ДП-И (О, Г,С,У)

Оценка результата исполнения программы, плана (по состоянию доступности) ДПВ, за исключением инвалидов-колясочников

4.4. Для принятия решения требуется, не требуется (нужное подчеркнуть):

Согласование

Согласование с общественными организациями инвалидов и комитетом архитектуры.

Имеется заключение уполномоченной организации о состоянии доступности объекта (наименование документа и выдавшей его организации, дата),

прилагается нет

4.5. Информация размещена (обновлена) на сайте МБУ « ФСП» г. Юрги»
<https://orbita.42sport.ru/> и на Карте доступности субъекта Российской Федерации:
www.zhit-vmeste.ru

(наименование сайта, портала)

5. Особые отметки

Паспорт сформирован на основании:

- | | | | |
|-----------------------------------|----------|------------|------|
| 1. Анкеты (информации об объекте) | | от "11" 04 | 2022 |
| 2. Акта обследования объекта: N | 4.8/2022 | от "11" 04 | 2022 |
| 3. Решения Комиссии | | от "11" 04 | 2022 |



УТВЕРЖДАЮ
 Директор МБУ
 «ФСЦ» г. Юрги
 А.В. Трофименко
 2022 г.

АНКЕТА
 (информация об объекте социальной инфраструктуры)
 К ПАСПОРТУ ДОСТУПНОСТИ ОСИ

№

4.8/2022

1. Общие сведения об объекте

- 1.1. Наименование (вид) объекта объект физической культуры и спорта
- 1.2. Адрес объекта 652050 Кемеровская область, г. Юрга, ул. Московская, 38, кв. 3
- 1.3. Сведения о размещении объекта:
 - отдельно стоящее здание жилой дом этажей, 4
 - часть здания на первом этаже, 89.1 кв.м.
 - наличие прилегающего земельного участка (да, нет); нет кв. м
- 1.4. Год постройки здания 1960, последнего капитального ремонта 2012 г.
- 1.5. Дата предстоящих плановых ремонтных работ: текущего капитального нет
- сведения об организации, расположенной на объекте
- 1.6. Название организации (учреждения) (полное юридическое наименование - согласно Уставу, краткое наименование) Муниципальное бюджетное учреждение «Физкультурно-спортивный центр» г. Юрги, МБУ «ФСЦ» г. Юрги
- 1.7. Юридический адрес организации (учреждения) 652050, Кемеровская область-Кузбасс, г. Юрга, ул. Московская, 38, кв.3
- 1.8. Основание для пользования объектом (оперативное управление, аренда, собственность) оперативное управление
- 1.9. Форма собственности (государственная, негосударственная) государственная
- 1.10. Территориальная принадлежность (федеральная, региональная, муниципальная) муниципальная
- 1.11. Вышестоящая организация (наименование)) Управление молодежной политики и спорта Администрации города Юрги
- 1.12. Адрес вышестоящей организации, другие координаты 652050, Кемеровская область-Кузбасс, г. Юрга, пр. Победы, 13, телефон: 8 (38451) 4-70-04, 8 (38451) 4-70-39

2. Характеристика деятельности организации на объекте
 (по обслуживанию населения)

2.1. Сфера деятельности (здравоохранение, образование, социальная защита, физическая культура и спорт, культура, связь и информация, транспорт, жилой фонд, потребительский рынок и сфера услуг, другое)

физическая культура и спорт

Форма оказания услуг: (на объекте, с длительным пребыванием, в т.ч. проживанием, на дому, дистанционно) на объекте

2.4. Категории обслуживаемого населения по возрасту: (дети, взрослые трудоспособного возраста, пожилые; все возрастные категории) все возрастные категории

2.5. Категории обслуживаемых инвалидов: инвалиды, передвигающиеся на коляске, инвалиды с нарушениями опорно-двигательного аппарата; нарушениями зрения, нарушениями слуха, нарушениями умственного развития Нет по состоянию на 11.04.2022г.

2.6. Плановая мощность: посещаемость (количество обслуживаемых в день),

вместимость, пропускная способность до 30 человек

2.7. Участие в исполнении ИПР инвалида, ребенка-инвалида (да, нет) нет

3. Состояние доступности объекта

3.1. Путь следования к объекту пассажирским транспортом

(описать маршрут движения с использованием пассажирского транспорта)

от остановок пассажирского транспорта города Юрги до остановки «Сбербанк», Парк

Пушкина № автобусов и маршрутных транспортных средств №6, № 36

наличие адаптированного пассажирского транспорта к объекту имеется

3.2. Путь к объекту от ближайшей остановки пассажирского транспорта:

3.2.1. расстояние до объекта от остановки транспорта 250 м

3.2.2. время движения (пешком) 5 мин.

3.2.3. наличие выделенного от проезжей части пешеходного пути (да, нет) да

3.2.4. Перекрестки: регулируемые с таймером

3.2.5. Информация на пути следования к объекту: (акустическая, тактильная, визуальная)

3.2.6. Перепады высоты на пути: есть.

Их обустройство для инвалидов на коляске: нет

3.3. Вариант организации доступности ОСИ (формы обслуживания) <*> с учетом

СП 35-101-2001

N п/п	Категория инвалидов (вид нарушения)	Вариант организации доступности объекта
1	Все категории инвалидов и МГН	
	в том числе инвалиды:	
2	передвигающиеся на креслах-колясках	ВНД
3	с нарушениями опорно-двигательного аппарата	ДУ
4	с нарушениями зрения	ДУ
5	с нарушениями слуха	ДУ
6	с нарушениями умственного развития	А

<*> Указывается один из вариантов: "А", "Б", "ДУ", "ВНД".

4. Управленческое решение (предложения по адаптации основных структурных элементов объекта)

N п/п	Основные структурно-функциональные зоны объекта	Рекомендации по адаптации объекта (вид работы) <*>
1	Территория, прилегающая к зданию (участок)	
2	Вход (входы) в здание	Текущий ремонт. Технические решения невозможны- организация альтернативной формы обслуживания для отдельных категорий инвалидов.
3	Путь (пути) движения внутри здания (в т.ч. пути	Текущий ремонт. Технические решения невозможны- организация альтернативной формы

	эвакуации)	обслуживания для отдельных категорий инвалидов.
4	Зона целевого назначения (целевого посещения объекта)	Не нуждается
5	Санитарно-гигиенические помещения	Текущий ремонт
6	Система информации на объекте (на всех зонах)	Текущий ремонт
7	Пути движения к объекту (от остановки транспорта)	ДП-В
8	Все зоны и участки	Текущий ремонт

<*> Указывается один из вариантов (видов работ): не нуждается; ремонт (текущий, капитальный); индивидуальное решение с ТСР; технические решения невозможны - организация альтернативной формы обслуживания.

Информация размещена (обновлена) на Карте доступности субъекта Российской Федерации:

www.zhit-vmeste.ru
(наименование сайта, портала)


Чернов С.А. 89235060126
подпись, Ф.И.О., должность; координаты для связи уполномоченного представителя объекта)



УТВЕРЖДАЮ

Директор МБУ «ФЦ» г.Юрги

А.В. Трофименко

"11" апреля 2022 г.

АКТ ОБСЛЕДОВАНИЯ объекта социальной инфраструктуры К ПАСПОРТУ ДОСТУПНОСТИ ОСИ

№ 4.8/2022

Юргинский городской округ
Наименование территориального
образования субъекта
Российской Федерации

"11" 04 2022 г.

1. Общие сведения об объекте

- 1.1. Наименование (вид) объекта объект физической культуры и спорта
- 1.2. Адрес объекта 652050 Кемеровская область, г. Юрга, ул. Московская, 38, кв.3
- 1.3. Сведения о размещении объекта:
- отдельно стоящее здание жилой дом этажей, 4
 - часть здания на первом этаже, 89.1 кв. м
 - наличие прилегающего земельного участка (да, нет); нет кв. м
- 1.4. Год постройки здания 1960, последнего капитального ремонта 2012 г.
- 1.5. Дата предстоящих плановых ремонтных работ: текущего капитального нет 2030
- сведения об организации, расположенной на объекте
- 1.6. Название организации (учреждения) (полное юридическое наименование - согласно Уставу, краткое наименование) Муниципальное бюджетное учреждение «Физкультурно- спортивный центр» г. Юрги», МБУ «СШ «ФЦ» г. Юрги»
- 1.7. Юридический адрес организации (учреждения) 652050, Кемеровская область-Кузбасс, г. Юрга, ул. Московская, 38, кв. № 3

2. Характеристика деятельности организации на объекте

Дополнительная информация:

Виды оказываемых услуг:

- Занятия по футболу, волейболу, хоккею, шорт-треку, настольному теннису;
- Организация и проведение спортивно-массовых мероприятий;
- Участие в спортивных соревнованиях городского, областного уровней.

3. Состояние доступности объекта

- 3.1. Путь следования к объекту пассажирским транспортом
(описать маршрут движения с использованием пассажирского транспорта)
от остановок пассажирского транспорта города Юрги до остановки «Сбербанк», №№ автобусов и маршрутных транспортных средств №6, № 36
наличие адаптированного пассажирского транспорта к объекту имеется
- 3.2. Путь к объекту от ближайшей остановки пассажирского транспорта:
- 3.2.1. расстояние до объекта от остановки транспорта 250 м
- 3.2.2. время движения (пешком) 5 мин.
- 3.2.3. наличие выделенного от проезжей части пешеходного пути (да, нет) да
- 3.2.4. Перекрестки: регулируемые с таймером

3.2.5. Информация на пути следования к объекту: (акустическая, тактильная, визуальная)

3.2.6. Перепады высоты на пути: есть.)

Их обустройство для инвалидов на коляске: нет

3.3. Организация доступности объекта для инвалидов - форма обслуживания

№ п/п	Категория инвалидов (вид нарушения)	Вариант организации доступности объекта (формы обслуживания) <*>
1	Все категории инвалидов и МГН	
	в том числе инвалиды:	
2	передвигающиеся на креслах-колясках	ВНД
3	с нарушениями опорно-двигательного аппарата	ДУ
4	с нарушениями зрения	ДУ
5	с нарушениями слуха	ДУ
6	с нарушениями умственного развития	А

<*> Указывается один из вариантов: "А", "Б", "ДУ", "ВНД".

3.4. Состояние доступности основных структурно-функциональных зон

№ п/п	Основные структурно-функциональные зоны	Состояние доступности, в том числе для основных категорий инвалидов <*>	Приложение	
			№ на плане	№ фото
1	Территория, прилегающая к зданию (участок)			
2	Вход (входы) в здание	ВНД (К), ДЧ-И (С, Г, О), ДП-И (У)		
3	Путь (пути) движения внутри здания (в т.ч. пути эвакуации)	ВНД (К), ДЧ-И (О, С, Г), ДП-И (У),		
4	Зона целевого назначения здания (целевого посещения объекта)	ВНД (К), ДП-И (Г, У, О, С)		
5	Санитарно-гигиенические помещения	ВДН (К), ДУ (О), ДП-И (Г, С, У)		
6	Система информации и связи (на всех зонах)	ВДН (К), ДП (О, У); ДП-И (Г, С).		
7	Пути движения к объекту (от остановки транспорта)	ДП-И (К,О,С,Г,У)		

<*> Указывается: ДП-В - доступно полностью всем; ДП-И (К, О, С, Г, У)

- доступно полностью избирательно (указать категории инвалидов); ДЧ-В -доступно частично всем; ДЧ-И (К, О, С, Г, У) - доступно частично избирательно (указать категории инвалидов); ДУ - доступно условно, ВНД -недоступно.

3.5. Итоговое заключение о состоянии доступности ОСИ:

- 2. ВНД (К), ДЧ-И (С,Г,О), ДП-И (У), установить контрастную разметку на лестнице. На входе в учреждение присутствует тактильная информация об учреждении (установлена табличка на языке Брайля и написанная выпуклым шрифтом).**
- 3. ВНД (К), ДЧ-И (О,С,Г), ДП-И (У), текущий ремонт, технические решения невозможны-организация альтернативной формы обслуживания.**
- 4. ВНД (К), ДП-И (Г, У, О, С);**
- 5. ВДН (К), ДУ (О), ДП-И (Г, С, У), установка опорных поручней, кнопки вызова, тактильных обозначений.**
- 6. ВДН (К), ДП (О, У); ДП-И (Г, С). Необходимо оборудование системой информирования на языке Брайля, акустической системой информирования**
- 7. ДП-И (К,О,С,Г,У)**

4. Управленческое решение (проект)

4.1. Рекомендации по адаптации основных структурных элементов объекта:

№ п/п	Основные структурно-функциональные зоны объекта	Рекомендации по адаптации объекта (вид работы) <*>
1	Территория, прилегающая к зданию (участок)	
2	Вход (входы) в здание	Текущий ремонт. Технические решения невозможны-организация альтернативной формы обслуживания для отдельных категорий инвалидов.
3	Путь (пути) движения внутри здания (в т.ч. пути эвакуации)	Текущий ремонт. Технические решения невозможны-организация альтернативной формы обслуживания для отдельных категорий инвалидов.
4	Зона целевого назначения здания (целевого посещения объекта)	Не нуждается
5	Санитарно-гигиенические помещения	Текущий ремонт
6	Система информации на объекте (на всех зонах)	Текущий ремонт
7	Пути движения к объекту (от остановки транспорта)	ДП-В
8	Все зоны и участки	Текущий ремонт

4.2. Период проведения работ до 2030 года.

в рамках исполнения Плана мероприятий МБУ «ФСЦ» г. Юрги по поэтапному повышению уровня доступности для инвалидов и предоставляемых услуг («дорожная карта» объекта)

(указывается наименование документа: программы, плана)

4.3. Ожидаемый результат (по состоянию доступности) после выполнения работ по адаптации ДП-И (О, Г, С, У)

Оценка результата исполнения программы, плана (по состоянию доступности)

4.4. Для принятия решения требуется, не требуется (нужное подчеркнуть):

4.4.1. согласование на Комиссии _____

Согласование с общественными организациями инвалидов

(наименование Комиссии по координации деятельности в сфере обеспечения

доступной среды жизнедеятельности для инвалидов и других МГН)
4.4.2. согласование работ с надзорными органами (в сфере проектирования и строительства, архитектуры, охраны памятников, другое - указать)

4.4.3. техническая экспертиза; разработка проектно-сметной документации;
4.4.4. Согласование с вышестоящей организацией (собственником объекта)
4.4.5. Согласование с общественными организациями инвалидов
4.4.6. другое _____

Имеется заключение уполномоченной организации о состоянии доступности объекта (наименование документа и выдавшей его организации, дата), прилагается

Не имеется

5. Информация размещена (обновлена) на Карте доступности субъекта Российской Федерации: www.zhit-vmeste.ru
(наименование сайта, портала)

5. Особые отметки

ПРИЛОЖЕНИЯ:

Результаты обследования:


- | | |
|--|-------------|
| 1. Территории, прилегающей к объекту | на _____ л. |
| 2. Входа (входов) в здание | на _____ л. |
| 3. Путей движения в здании | на _____ л. |
| 4. Зоны целевого назначения объекта | на _____ л. |
| 5. Санитарно-гигиенических помещений | на _____ л. |
| 6. Системы информации (и связи) на объекте | на _____ л. |

Результаты фотофиксации на объекте _____ на _____ л.

Поэтажные планы, паспорт БТИ _____ на _____ л.

Другое (в том числе дополнительная информация о путях движения к объекту)

Руководитель
рабочей группы Заместитель директора МБУ
«ФСЦ» г. Юрги Чернов С.А.
(Должность, Ф.И.О.)


(Подпись)

Члены рабочей группы
Аналитик МБУ
«ФСЦ» г. Юрги Шперлинг Е.А.
(Должность, Ф.И.О.)


(Подпись)

Член ЮОО «Открытые сердца» Чернышов Н.В.
(Должность, Ф.И.О.)




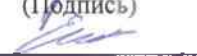
В том числе:

представители общественных
организаций инвалидов: Член ЮОО «Открытые сердца» Чернышов Н.В.
(Должность, Ф.И.О.)



представители организации,
расположенной на объекте: Заместитель директора МБУ

«ФСЦ» г. Юрги» Чернов С.А.
(Должность, Ф.И.О.)
Аналитик МБУ «ФСЦ» г. Юрги» Шперлинг Е.А.
(Должность, Ф.И.О.)


(Подпись)

(Подпись)

Управленческое решение согласовано " 11 " апрель 2022г.

Начальник УСЗН Администрации г. Юрги Павелевко Ю.И. 
(Должность, Ф.И.О.) (Подпись)

Комиссией (название)

Приложение 1
к Акту обследования ОСИ
к паспорту доступности ОСИ
№48 от "11" 04 2022 г.

I. Результаты обследования:

1. Территории, прилегающей к зданию (участка)

МБУ «Физкультурно-спортивный центр» г. Юрги, ул. Московская.38, кв.3
(наименование объекта, адрес)

N	Наименование	Наличие элемента	Выявленные	Работы по
---	--------------	------------------	------------	-----------

I. Результаты обследования:

1. Территории, прилегающей к зданию (участка)

МБУ «Физкультурно-спортивный центр» г. Юрги, ул. Московская, 38, кв.3
(наименование объекта, адрес)

N п/п	Наименование функционально-планировочного элемента	Наличие элемента			Выявленные нарушения и замечания		Работы по адаптации объектов	
		есть/нет	N на плане	N фото	Содержание	Значимо для инвалида (категория)	Содержание	Виды работ
1.1	Вход (входы) на территорию	нет						
1.2	Путь (пути) движения на территории	нет						
1.3	Лестница (наружная)	нет						
1.4	Пандус (наружный)	нет						
1.5	Автостоянка и парковка	нет						
	ОБЩИЕ требования к зоне							

II. Заключение по зоне:

Наименование структурно-функциональной зоны	Состояние доступности <*> (к пункту 3.4 Акта обследования ОСИ)	Приложение		Рекомендации по адаптации (вид работы) <***> к пункту 4.1 Акта обследования ОСИ
		N на плане	N фото	
Территория, прилегающая к зданию				

Комментарии к заключению: _____

I. Результаты обследования:

2. Входа (входов) в здание

**МБУ «Физкультурно-спортивный центр» г. Юрги, ул. Московская.38, кв. №3
(наименование объекта, адрес)**

N п/п	Наименование функционально-планировочного элемента	Наличие элемента			Выявленные нарушения и замечания		Работы по адаптации объектов	
		есть/нет	N на плане	N фото	Содержание	Значимо для инвалида (категория)	Содержание	Виды работ
2.1	Лестница (наружная)	есть			отсутствует контрастная разметка	С	установка контрастной разметки	Текущий ремонт
2.2	Пандус (наружный)	нет			Отсутствует	К, О		Нарушение конструкции здания
2.3	Входная площадка (перед дверью)	есть			Не соответствует	К, О		Нарушение конструкции здания
2.4	Дверь (входная)	есть			Не соответствует	К, О		Нарушение конструкции здания
2.5	Тамбур	есть			Не соответствует	К,О		Нарушение конструкции здания
	ОБЩИЕ требования к зоне	установка тактильной и контрастной разметки						

II. Заключение по зоне:

Наименование структурно-функциональной зоны	Состояние доступности <*> (к пункту 3.4 Акта обследования ОСИ)	Приложение		Рекомендации по адаптации (вид работы) <***> к пункту 4.1 Акта обследования ОСИ
		N на плане	N фото	
Вход в здание	ВНД (К), ДЧ-И (О) ДЧ-И (С,Г) ДП-И (У)			технические решения невозможны- альтернативной организации формы обслуживания. Текущий ремонт

Комментарий к заключению: ВНД (К), ДЧ-И (С,Г,О), ДП-И (У), установить контрастную разметку на лестнице.

На входе в учреждение присутствует тактильная информация об учреждении (установлена табличка на языке Брайля и написанная выпуклым шрифтом).

I. Результаты обследования:

**3. Пути (путей) движения внутри здания
(в т.ч. путей эвакуации)**

**МБУ «Физкультурно-спортивный центр» г. Юрги», ул. Московская.38, кв.№3
(наименование объекта, адрес)**

N п/п	Наименование функционально-планировочного элемента	Наличие элемента			Выявленные нарушения и замечания		Работы по адаптации объектов	
		есть/нет	N на плане	N фото	Содержание	Значимо для инвалида (категория)	Содержание	Виды работ
3.1	Коридор (вестибюль, зона ожидания, галерея, балкон)	есть			Отсутствует контрастная разметка	С	Установка контрастной разметки	Текущий ремонт
3.2	Лестница (внутри здания)	нет						
3.3	Пандус (внутри здания)	нет						
3.4	Лифт пассажирский (или подъемник)	нет						
3.5	Дверь	есть			соответствует			
3.6	Пути эвакуации (в т.ч. зоны безопасности)	есть			Отсутствует контрастная разметка	С	Установка контрастной разметки	Текущий ремонт
	ОБЩИЕ требования к зоне	Необходимо установить контрастную разметку						

II. Заключение по зоне:

Наименование структурно-функциональной зоны	Состояние доступности <*> (к пункту 3.4 Акта обследования ОСИ)	Приложение		Рекомендации по адаптации (вид работы) <*> к пункту 4.1 Акта обследования ОСИ
		N на плане	N фото	
<u>Путь движения внутри здания</u>	ВНД (К), ДЧ-И (О,С,Г), ДП-И (У)			Текущий ремонт, технические решения невозможны- организация альтернативной формы обслуживания.

Комментарий к заключению: ВНД (К), ДЧ-И (О,С,Г), ДП-И (У), текущий ремонт, технические решения невозможны-организация альтернативной формы обслуживания.

I. Результаты обследования:

**4. Зоны целевого назначения здания
(целевого посещения объекта)**

Вариант I - зона обслуживания инвалидов

**МБУ «Физкультурно-спортивный центр» г. Юрги», ул. Московская.38, кв.№3
(наименование объекта, адрес)**

N п/п	Наименование функционально-планировочного элемента	Наличие элемента			Выявленные нарушения и замечания		Работы по адаптации объектов	
		есть/нет	N на плане	N фото	Содержание	Значимо для инвалида (категория)	Содержание	Виды работ
4.1	Кабинетная форма обслуживания	есть			соответствует			
4.2	Зальная форма обслуживания	нет						
4.3	Прилавочная форма обслуживания	нет						
4.4	Форма обслуживания с перемещением по маршруту	нет						
4.5	Кабина индивидуального обслуживания	нет						
	ОБЩИЕ требования к зоне							

II. Заключение по зоне:

Наименование структурно-функциональной зоны	Состояние доступности <*> (к пункту 3.4 Акта обследования ОСИ)	Приложение		Рекомендации по адаптации (вид работы) <*> к пункту 4.1 Акта обследования ОСИ
		N на плане	N фото	
Зоны целевого назначения здания	ВНД (К), ДП-И (Г, У, О, С)			

Комментарий к заключению: ВНД (К), ДП-И (Г, У, О, С)

I. Результаты обследования:

**4. Зоны целевого назначения здания
(целевого посещения объекта)**

Вариант II - места приложения труда

Наименование функционально-планировочного элемента	Наличие элемента			Выявленные нарушения и замечания		Работы по адаптации объектов	
	есть/нет	N на плане	N фото	Содержание	Значимо для инвалида (категория)	Содержание	Виды работ
Место приложения труда							

II. Заключение по зоне:

Наименование структурно-функциональной зоны	Состояние доступности <*> (к пункту 3.4 Акта обследования ОСИ)	Приложение		Рекомендации по адаптации (вид работы) <***> к пункту 4.1 Акта обследования ОСИ
		N на плане	N фото	

<*> Указывается: ДП-В - доступно полностью всем; ДП-И (К, О, С, Г, У) - доступно полностью избирательно (указать категории инвалидов); ДЧ-В - доступно частично всем; ДЧ-И (К, О, С, Г, У) - доступно частично избирательно (указать категории инвалидов); ДУ - доступно условно, ВНД - недоступно.

<***> Указывается один из вариантов: не нуждается; ремонт (текущий, капитальный); индивидуальное решение с ТСР; технические решения невозможны - организация альтернативной формы обслуживания.

Комментарий к заключению: _____

I. Результаты обследования:

**4. Зоны целевого назначения здания
(целевого посещения объекта)**

Вариант III - жилые помещения

Наименование функционально-планировочного элемента	Наличие элемента			Выявленные нарушения и замечания		Работы по адаптации объектов	
	есть/нет	N на плане	N фото	Содержание	Значимо для инвалида (категория)	Содержание	Виды работ
Жилые помещения							

II. Заключение по зоне:

Наименование структурно-функциональной зоны	Состояние доступности <*> (к пункту 3.4 Акта обследования ОСИ)	Приложение		Рекомендации по адаптации (вид работы) <***> к пункту 4.1 Акта обследования ОСИ
		N на плане	N фото	

<*> Указывается: ДП-В - доступно полностью всем; ДП-И (К, О, С, Г, У) - доступно полностью избирательно (указать категории инвалидов); ДЧ-В - доступно частично всем; ДЧ-И (К, О, С, Г, У) - доступно частично избирательно (указать категории инвалидов); ДУ - доступно условно, ВНД - недоступно.

<***> Указывается один из вариантов: не нуждается; ремонт (текущий, капитальный); индивидуальное решение с ТСР; технические решения невозможны - организация альтернативной формы обслуживания.

Комментарий к заключению: _____

I. Результаты обследования:

5. Санитарно-гигиенических помещений

МБУ «Физкультурно-спортивный центр» г. Юрги», ул. Московская.38, кв. № 3
(наименование объекта, адрес)

N п/п	Наименование функционально-планировочного элемента	Наличие элемента			Выявленные нарушения и замечания		Работы по адаптации объектов	
		есть/ нет	N на плане	N фото	Содер- жание	Значимо для инва- лида (ка- тегория)	Содер- жание	Виды работ
5.1	Туалетная комната	есть			Отсутствуют тактильные обозначения, кнопка вызова помощи, поручни	О, С	Установка опорных поручней, кнопки вызова, тактильных обозначений.	Текущий ремонт
5.2	Душевая/ванная комната	нет						
5.3	Бытовая комната (гардеробная)	нет						
	ОБЩИЕ требования к зоне	Установка опорных поручней, кнопки вызова, тактильных обозначений.						

II. Заключение по зоне:

Наименование структурно-функциональной зоны	Состояние доступности <*> (к пункту 3.4 Акта обследования ОСИ)	Приложение		Рекомендации по адаптации (вид работы) <***> к пункту 4.1 Акта обследования ОСИ
		N на плане	N фото	
Санитарно-гигиеническое помещение (туалет)	ВДН (К), ДУ (О) ДП-И (Г, С, У)			Установка опорных поручней, кнопки вызова, тактильных обозначений.

Комментарий к заключению: ВДН (К), ДУ (О), ДП-И (Г, С, У), Установка опорных поручней, кнопки вызова, тактильных обозначений.

I. Результаты обследования:

6. Системы информации на объекте

МБУ «Физкультурно- спортивный центр» г. Юрги», ул. Московская.38, кв.№3

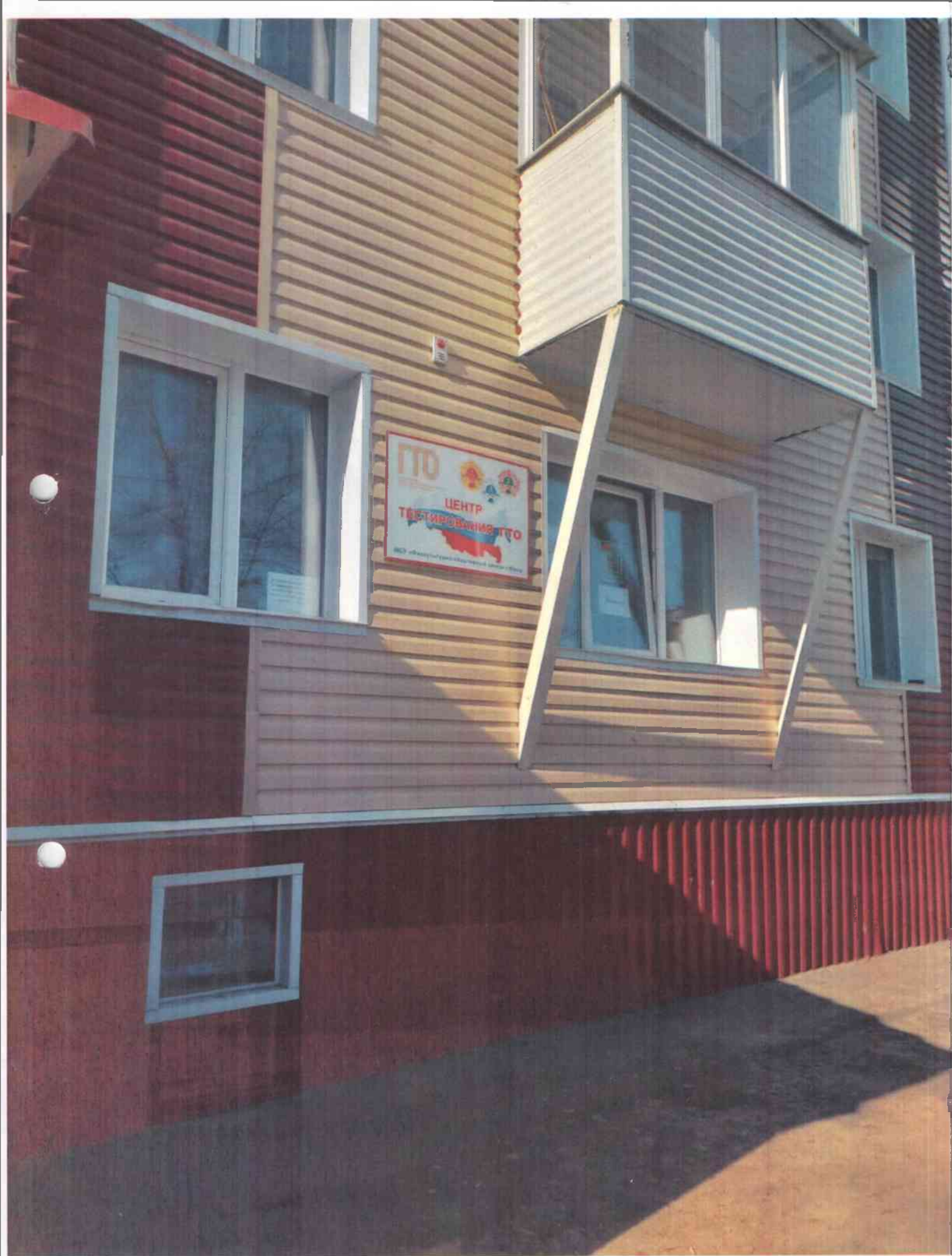
Наименование объекта, адрес

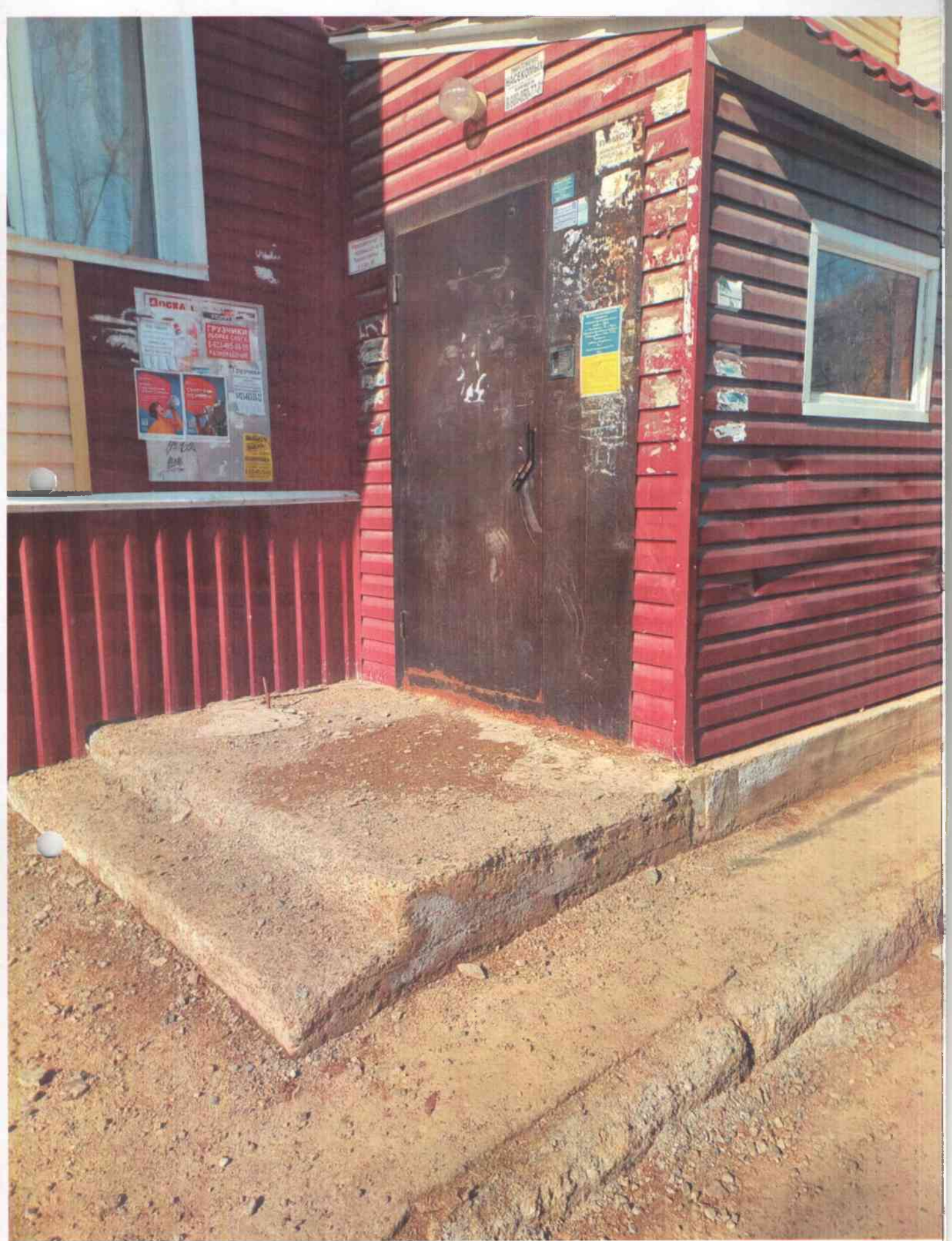
N п/п	Наименование функционально-планировочного элемента	Наличие элемента			Выявленные нарушения и замечания		Работы по адаптации объектов	
		есть/нет	N на плане	N фото	Содержание	Значимо для инвалида (категория)	Содержание	Виды работ
6.1	Визуальные средства	есть			соответствуют			
6.2	Акустические средства	нет			Отсутствует	Г	Оборудование акустической системой информирования	Текущий ремонт
6.3	Тактильные средства	нет			Отсутствует информация на языке Брайля	С	Оборудование системой информирования на языке Брайля	Текущий ремонт
ОБЩИЕ требования к зоне		Необходимо оборудование системой информирования на языке Брайля, акустической системой информирования						

II. Заключение по зоне:

Наименование структурно-функциональной зоны	Состояние доступности <*> (к пункту 3.4 Акта обследования ОСИ)	Приложение		Рекомендации по адаптации (вид работы) <***> к пункту 4.1 Акта обследования ОСИ
		N на плане	N фото	
Системы информации на объекте	ВДН (К), ДП (О, У); ДП-И (Г, С)			Текущий ремонт

Комментарий к заключению: ВДН (К), ДП (О, У); ДП-И (Г, С). Необходимо оборудование системой информирования на языке Брайля, акустической системой информирования



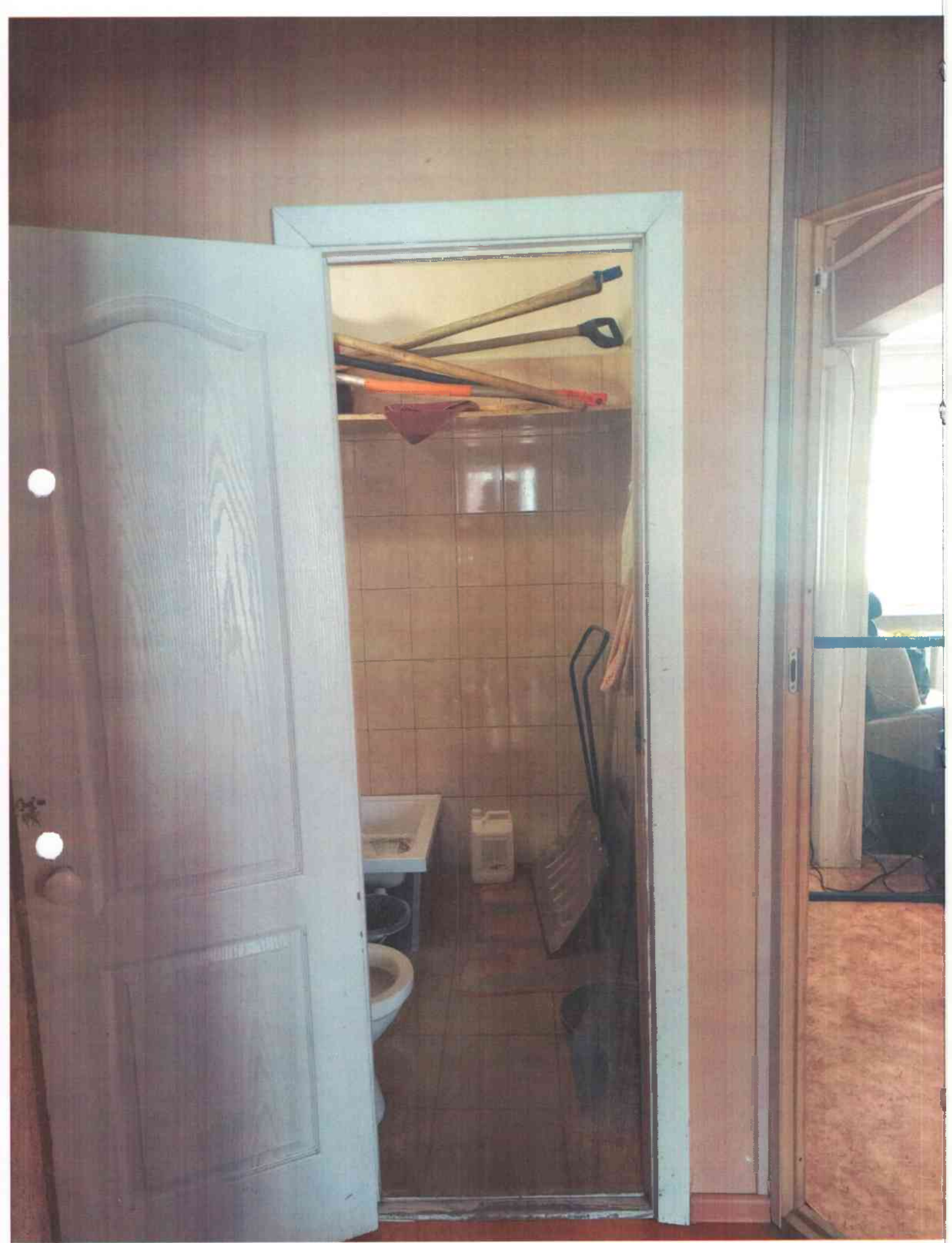


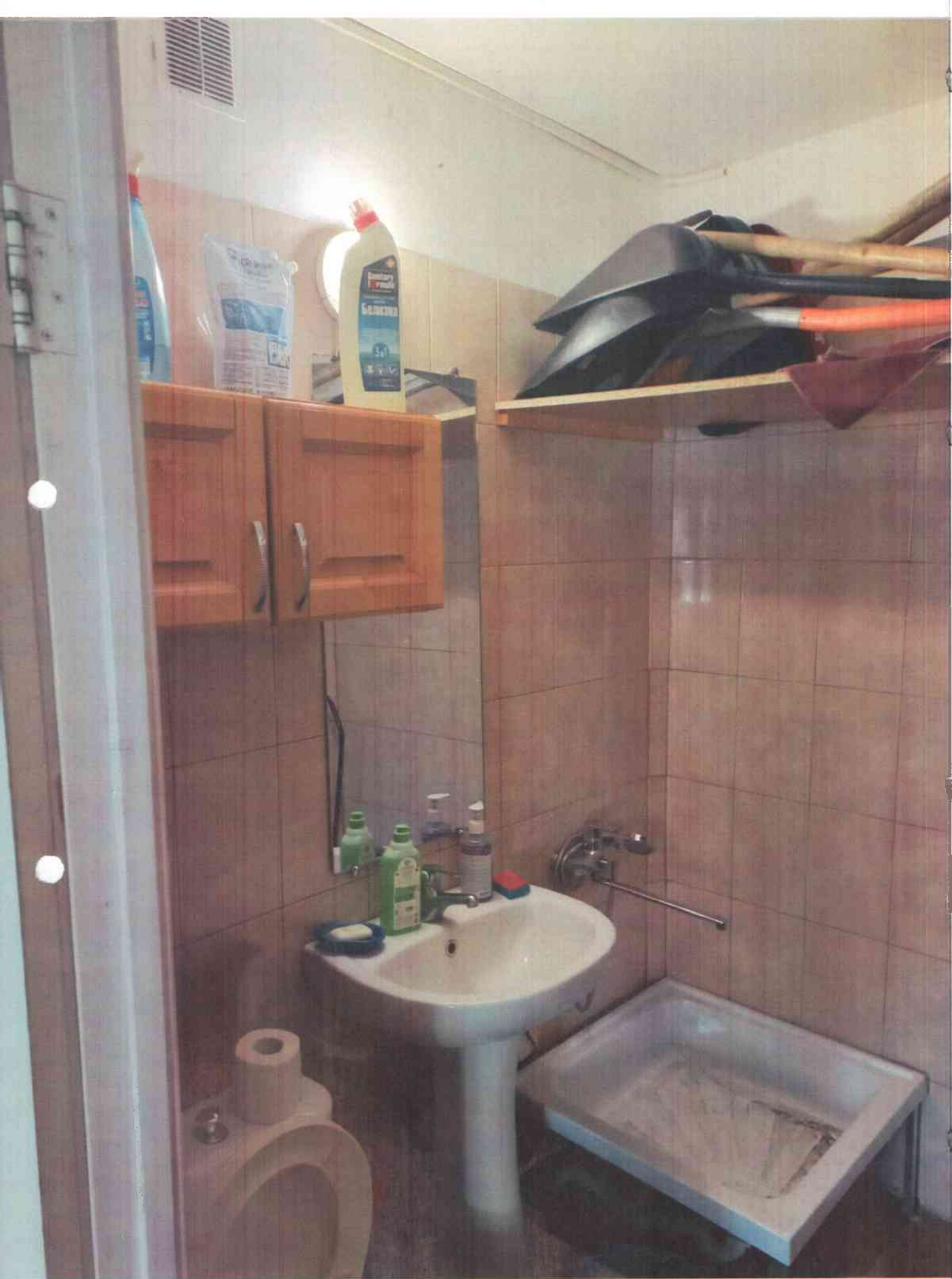
Муниципальное бюджетное
учреждение
«Физкультурно-спортивный
центр» г. Юрга
ул. Московская, 38, г. Юрга,
Камеровская область-Кузбасс
Режим работы: 9.30 - 17.30
Выходные:
суббота, воскресенье
Кв. 4
Центр тестирования ГТО
Ка. 3







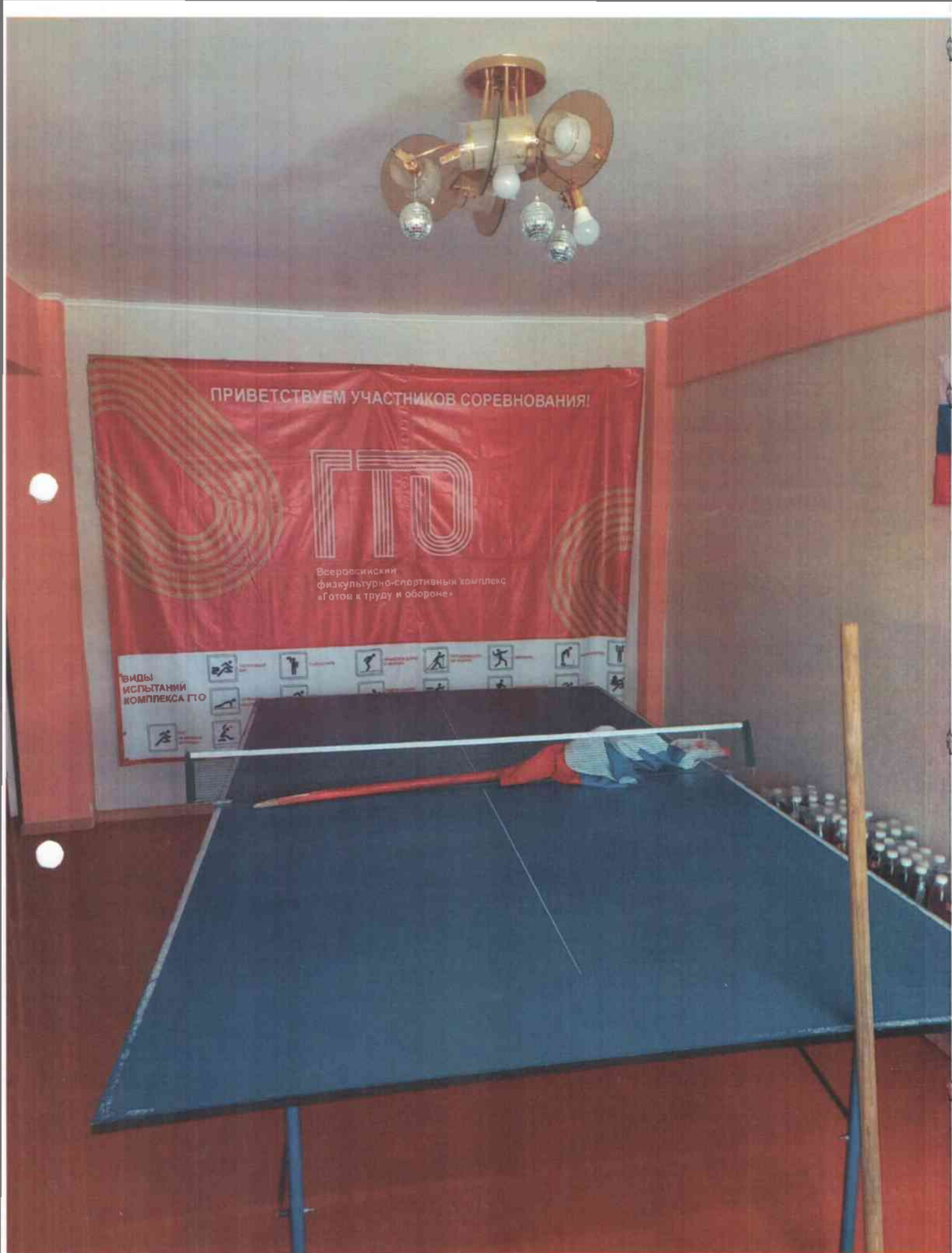


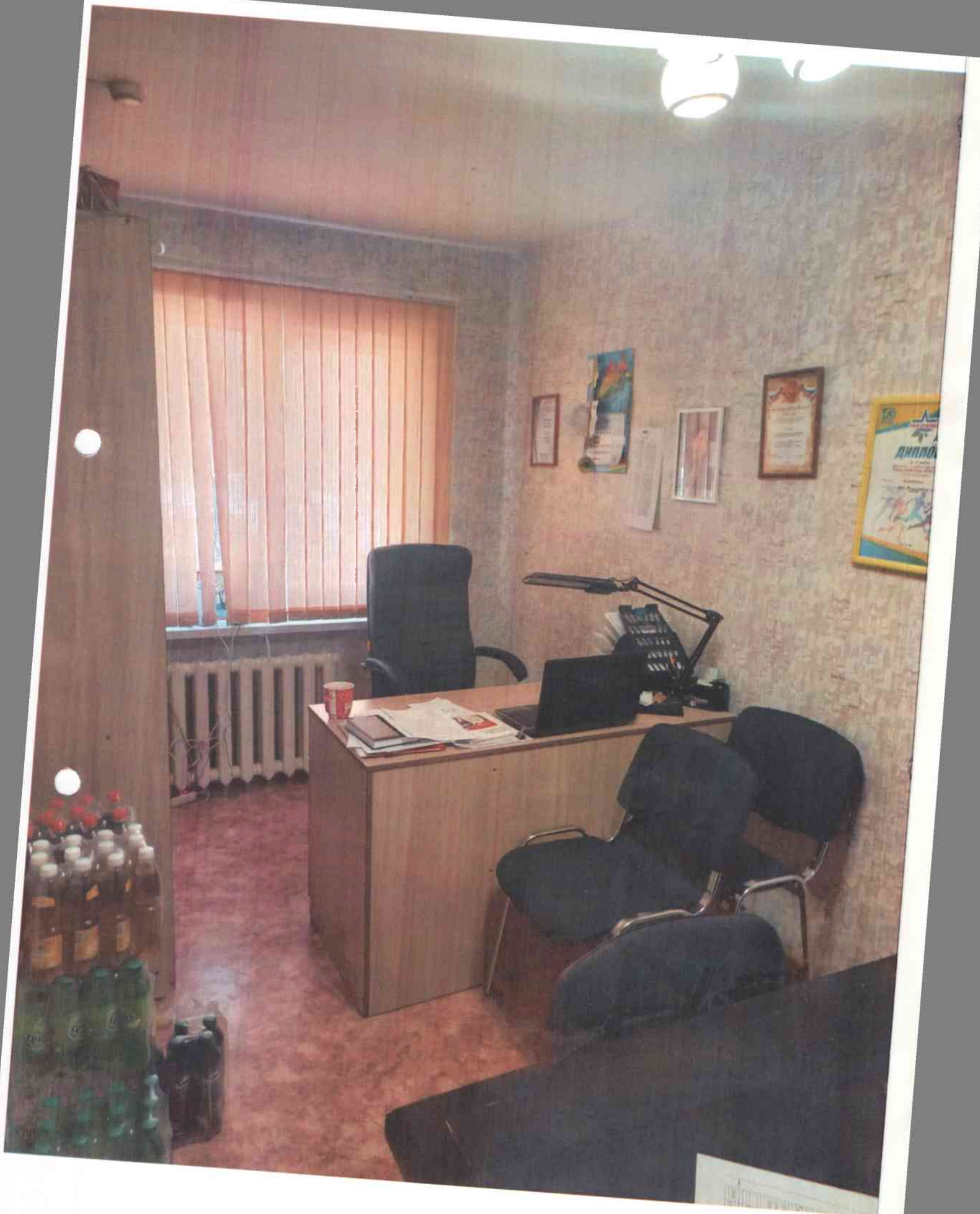




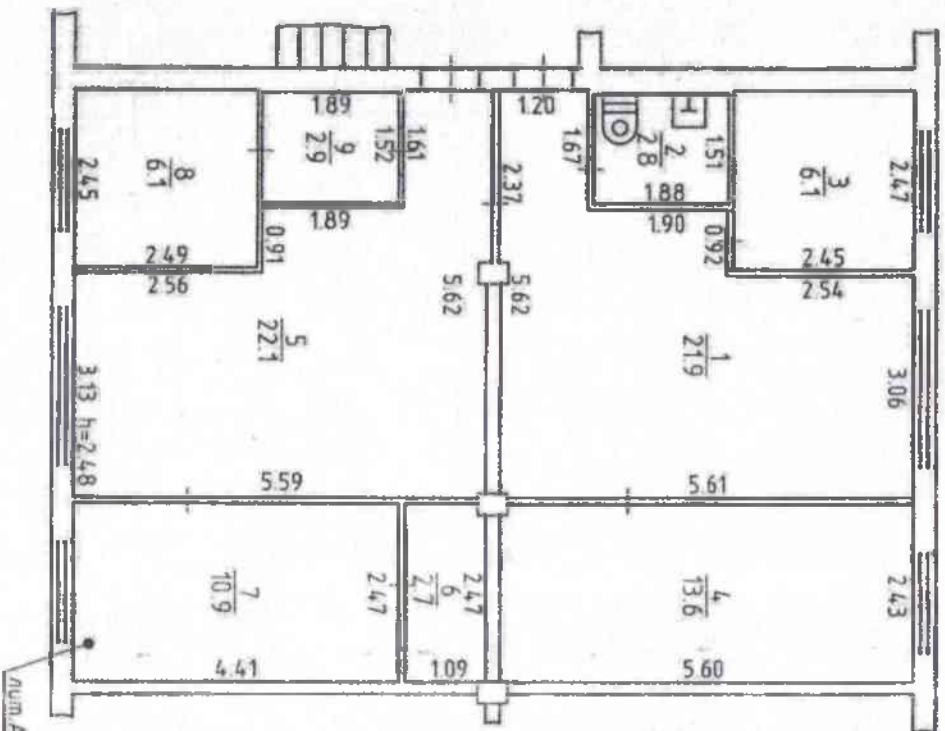








1 этаж



Высота помещения по внутреннему обмеру

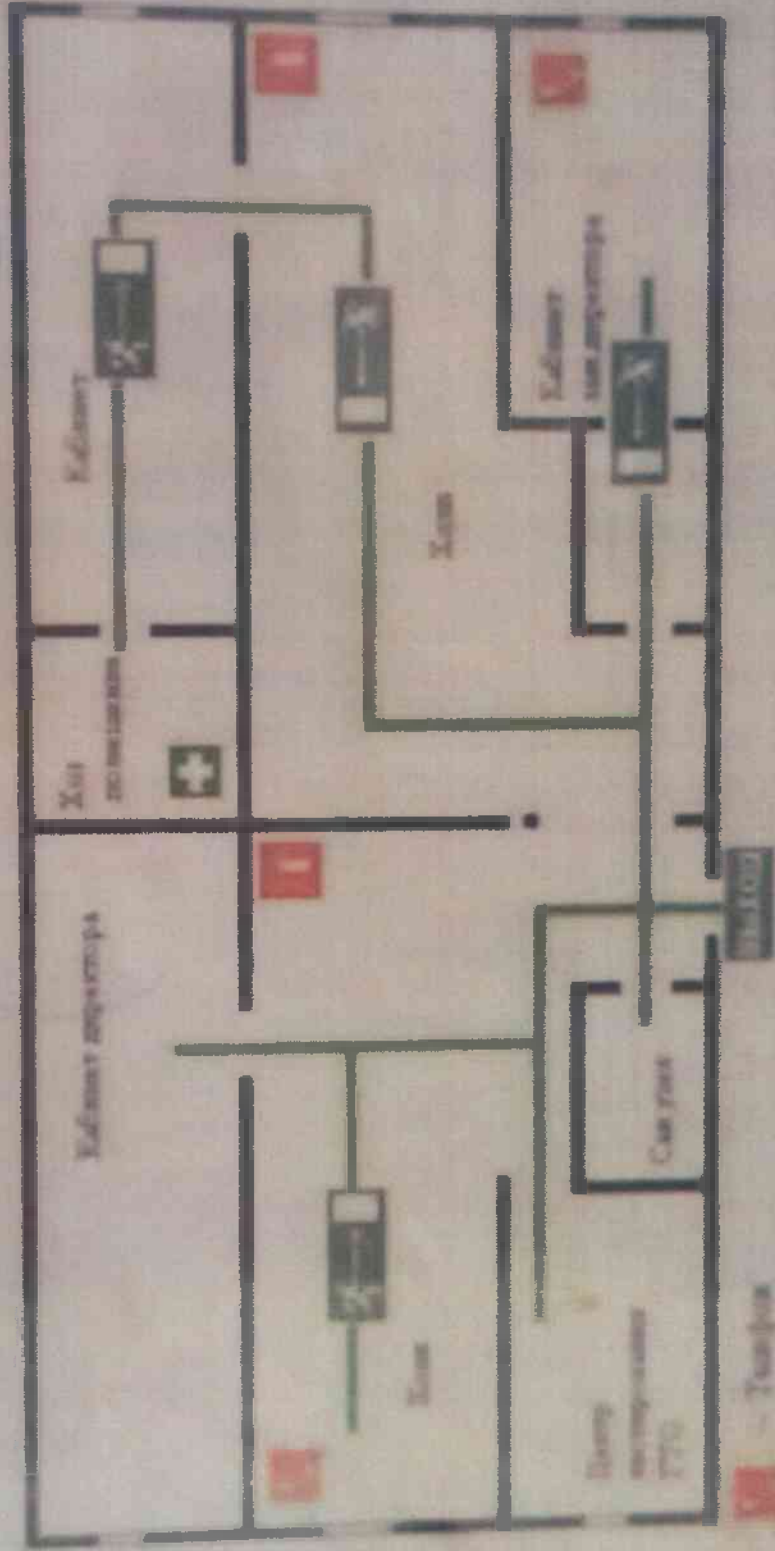
11
2.48

1:100



СХЕМА

между маши при чрезвычайных ситуациях
 ДБС "Физкультурно-спортивный центр" г. Юрга



Ответственный за пожарную безопасность:
 Чирков Сергей Александрович
 при пожаре звонить:
 01, 010, 112